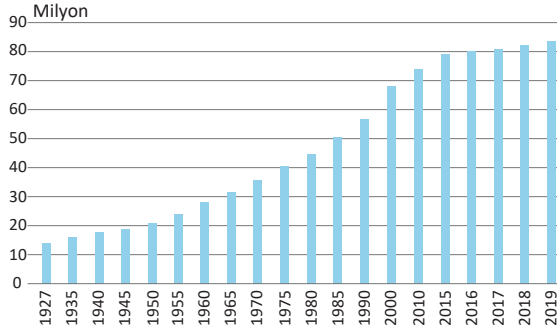




1- Osmanlı Devleti'nde ve Türkiye Cumhuriyeti'nde yapılan nüfus sayımları ile ilgili aşağıdaki bilgilerden hangisi yanlıştır?

- A) Osmanlı Devleti'nde İlk nüfus sayımı 1831 yılında II. Mahmut döneminde yapılmıştır.
- B) Osman Devleti'ndeki ilk nüfus sayımının amacı askere alınacak kişileri tespit etmektir.
- C) II. Mahmut dönemindeki ilk nüfus sayımında sadece erkekler sayılmıştır.
- D) Türkiye Cumhuriyeti'nde ilk genel nüfus sayımı 1927 yılında yapılmıştır. (13,6 milyon)
- E) 1935'teki ikinci sayımdan sonra on yılda bir nüfus sayımı yapılması kararlaştırılmıştır.

Aşağıdaki grafikte bazı yıllarda ülkemizdeki nüfus sayıları verilmiştir.



2- Yukarıdaki grafikteki değerlere bakarak aşağıdaki bilgilerden hangisine ulaşabiliriz?

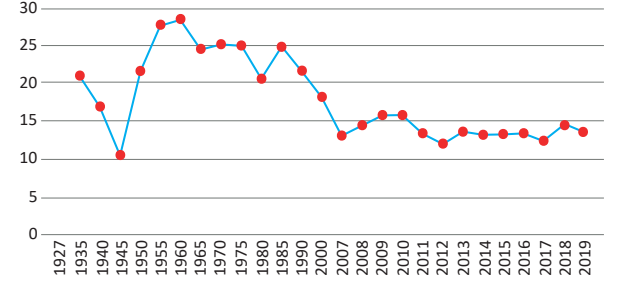
- A) Ülkemizde nüfus artış hızının en az olduğu yıllar 1960-1965 arasındaki dönemdir.
- B) 1939 yılında Hatay'ın ülkemize katılması nüfusumuzu önemli ölçüde artırmıştır.
- C) Ülkemizde erkek nüfus oranı verilen yılların hepsinde kadınlardan daha fazladır.
- D) Ülkemizin nüfusunun artmasında ve azalmasında dış göçlerin de etkisi olmuştur.
- E) 1927 yılından 2019 yılına kadar ülkemizin nüfusu yaklaşık 73 milyon artmıştır.

Ülkemiz nüfusu, ilk nüfus sayımının yapıldığı 1927 yılından 2019 yılına kadar sürekli artmıştır. Nüfusumuzun artmasının bazı olumsuz sonuçları bulunmaktadır.

3- Aşağıdakilerden hangisi bu olumsuz sonuçlar arasında yer almaz?

- A) İşsizlik oranlarının artması
- B) Vergi gelirlerinin artması
- C) Çevre kirliliğinin artması
- D) Doğal kaynakların hızlı tükenmesi
- E) Demografik yatırımlarının artması

Aşağıdaki grafikte bazı yıllarda ülkemizdeki nüfus artış hızları verilmiştir.



4- Grafikteki değerler dikkate alındığında aşağıdaki ifadelerden hangisi yanlıştır?

- A) Ülkemizdeki nüfus miktarının en fazla azaldığı yıl 1945 yılıdır.
- B) Verilen yıllar içerisinde nüfus artış hızımızın en fazla olduğu yıl 1960'tır.
- C) Ülkemizde 1935 yılından 1945 yılına kadar nüfus artış hızı azalmıştır.
- D) Verilen yılların hepsinde de ülkemizin nüfusu artış göstermiştir.
- E) 2011-2017 yılları arasında nüfus artış hızımız %0-10-15 arasındadır.

Ülkemizde eskiden nüfus sayımı yapılacağı gün ülke genelinde sokağa çıkma yasağı uygulanırdı. Nüfus sayımında görevli kişiler evleri tek tek gezerek kişilere ait nüfus bilgilerini kayıt altına alırdı. Günümüzde ise sokağa çıkma yasağı uygulanmadan "Adrese Dayalı Nüfus Kayıt Sistemi" ile kişilere ait bilgiler elektronik ortamda kayıt altına alınmaktadır.

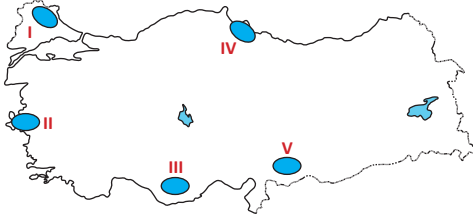
5- Yukarıdaki paragrafta anlatılan "Adrese Dayalı Nüfus Kayıt Sistemi" ülkemizde ilk defa ne zaman uygulanmıştır?

- A) 2000
- B) 2003
- C) 2005
- D) 2007
- E) 2010

Ülkemizin kıyı kesimlerinde nüfus, iç kesimlere göre daha fazladır. Kıyı bölgelerimizde iklim şartlarının uygun olduğu ulaşım, tarım veya sanayinin geliştiği illerde nüfus fazladır.

6- Aşağıdaki illerimizden hangisi yukarıdaki duruma örnek olarak verilemez?

- A) Adana
- B) Mersin
- C) İzmir
- D) Samsun
- E) Çanakkale



7- Yukarıdaki Türkiye haritasında koyu renkle gösterilen alanlardan hangilerinde, nüfus yoğunluğu diğerlerinden **daha azdır**?

- A) I ve II  
B) II ve III  
C) I ve III  
D) IV ve I  
E) III ve V

8- Ülkemizde nüfusun dağılışı üzerinde;

- I. Enlem  
II. Boylam  
III. Çöl iklimi  
IV. Okyanus akıntıları

faktörlerinden hangileri etkili olmuştur?

- A) Yalnız I  
B) Yalnız II  
C) I ve II  
D) I ve III  
E) III ve IV

Ülkemizde nüfusun dağılışı üzerinde doğal ve beşeri faktörler etkili olmaktadır.

9- Buna göre, aşağıdaki seçeneklerden hangisinde nüfusun dağılışı etkileyen faktör beşeridir?

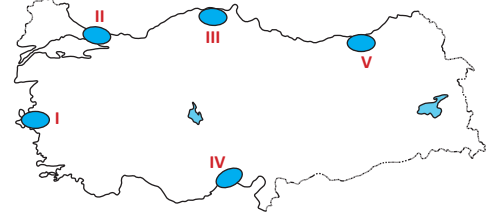
- A) Menteşe yöresinde nüfusun seyrek olması  
B) Teke ve Taşeli platolarında nüfusun seyrek olması  
C) Tuz Gölü çevresinde nüfusun seyrek olması  
D) İzmir'de nüfusun artmasında iklimin etkili olması  
E) Batman'da petrolden dolayı nüfusun hızla artması

Ulaşım açısından avantajlı konumda yer alan illerimizde nüfus yoğunluğu daha fazladır.

10- Aşağıdaki illerimizin nüfus yoğunluğunun fazla olmasında yukarıdaki durum **daha az** etkili olmuştur?

- A) Konya  
B) Kayseri  
C) Batman  
D) Gaziantep  
E) Afyonkarahisar

Ülkemizde iklim şartlarının uygun olduğu alanlarda nüfus genellikle daha yoğundur.



11- Buna göre, haritada taranarak gösterilen alanlardan hangisi bu duruma örnek **oluşturmaz**?

- A) I  
B) II  
C) III  
D) IV  
E) V

Aşağıdaki Türkiye haritasında nüfusun yoğun olduğu beş ilimiz gösterilmiştir.



12- Bu illerimizde nüfusun yoğun olmasında etkili olan beşeri faktörlerden hangisi **yanlış** verilmiştir?

- A) İzmir – Sanayi, ulaşım, turizm ve tarımın gelişmiş olması  
B) Bursa – Sanayi, ulaşım, turizm ve tarımın gelişmiş olması  
C) Antalya – Turizm ve tarımın gelişmiş olması  
D) Zonguldak – Turizm, ulaşım ve tarımın gelişmiş olması  
E) Gaziantep – Sanayi, ulaşım ve tarımın gelişmiş olması

13- İstanbul ve İzmir'de nüfus yoğunluğunun fazla olmasında;

- I. Ulaşımın gelişmiş olması  
II. Tarımın gelişmiş olması  
III. Sanayinin gelişmiş olması

faktörlerinden hangileri ortak **değildir**?

- A) Yalnız I  
B) Yalnız II  
C) Yalnız III  
D) I ve II  
E) II ve III