

2.ÜNİTE> Beşeri Sistemler Kazanım 9.2.3. Türkiye’de yerleşmelerin dağılışını etkileyen faktörleri örneklerle açıklar.

Genel Beceriler: Bilgi Okuryazarlığı Alan Becerileri: Değişim ve Sürekliliği Algılama, Harita Becerisi

Etkinlik İsmi	YERLEŞME KURULUŞ VE GELİŞİMİNDE COĞRAFI ETKENLER	🕒 35 dk
Amacı	Yerleşmelerin dağılışına etki eden doğal ve beşeri faktörleri ayırt edebilme.	👤 Bireysel

1. Yönerge **Aşağıdaki metinden, haritadan ve görselden yararlanarak soruları cevaplayınız.**

Örnek olay incelemesi

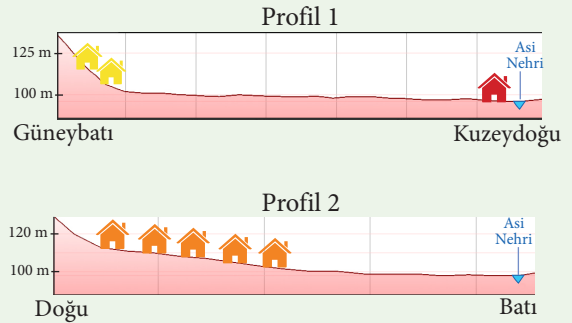
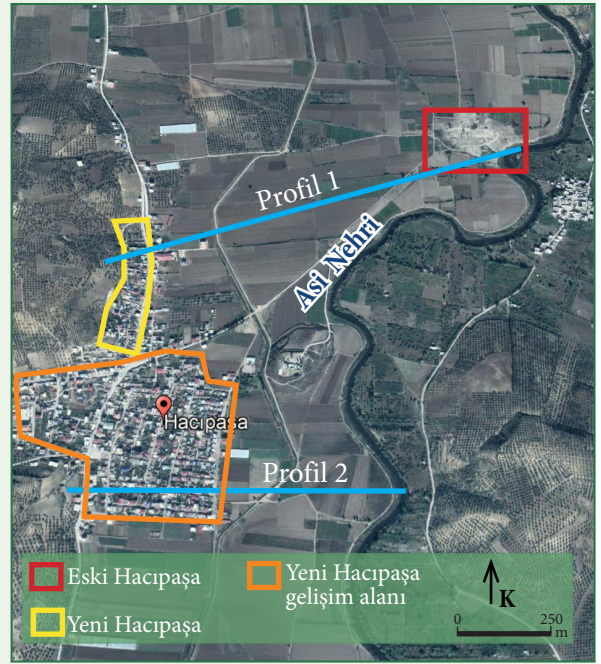
YER DEĞİŞTİREN YERLEŞMELERE BİR ÖRNEK: HACIPAŞA

Hatay il sınırı içerisinde yer alan Hacipaşa köyü ilk olarak Asi Nehri kıyısında ova üzerinde kurulmuştur. Yerleşmenin temel ekonomik faaliyeti tarımdır. Çevredeki verimli toprakların sulanmasında Asi Nehri’nden yararlanılmıştır.

Hacipaşa 1953 yılında meydana gelen bir taşkın sonrasında büyük ölçüde zarara uğramıştır. Bu olay Asi Nehri kıyısındaki yerleşmenin yer değiştirmesine neden olmuştur. Yaşanan taşkın nedeniyle eski yerleşim alanının 1,5-2 km güneybatısındaki araziye yerleşilmiştir. Yeni yerleşim, tepelik sahanın eteğinde kurulmuştur.

Nüfusun artmasına bağlı olarak yerleşme, yeni kuruluş yerinin aksine ovaya doğru gelişim göstermiştir. Günümüzde ovada ve Asi Nehri’nin kolu olan Kazan Deresi çevresinde kurulu yerleşmenin gelişim alanındaki evler ve tarım alanları sel ve taşkına uğramaktadır.

Dinç, Y. “Yer Değiştiren Yerleşmelere Bir Örnek : Hacipaşa” Sosyal Bilimler Dergisi sayı:13 (2017). makalesinden yararlanılmıştır.



1. Yukarıda verilen bilgilere göre Hacipaşa köyünün (eski Hacipaşa) yer değiştirmeden önceki kuruluş yerini belirleyen doğal ve beşeri faktörler nelerdir?

Doğal faktörler:

Beşeri faktörler:



2. Taşkından sonra Hacıpaşa köyünün yeni yerleşim yerinin belirlenmesinde hangi coğrafi faktörler ön plana çıkmıştır?

3. Hacıpaşa'nın bugünkü gelişimine bakıldığında mekânsal olarak hangi değişimler olmuştur? Bu değişiklikleri etkileyen faktörler nelerdir?

4. Hacıpaşa örneğinden hareketle yerleşim alanları belirlenirken yer seçiminde nelere dikkat edilmelidir?

2. Yönerge

Aşağıdaki soruyu yaşadığınız yerle ilgili coğrafi gözlemlerinizden, harita ve uydu görüntüleri ile bilimsel kaynaklardan yararlanarak cevaplayınız.

1. Yaşadığınız yerleşmenin kuruluş ve gelişimini etkileyen doğal ve beşerî faktörleri açıklayınız.

2. Yaşadığınız yerleşmede can ve mal kaybına yol açabilecek veya hayatı zorlaştırabilecek doğal riskler nelerdir?

