

## 1.ÜNİTE &gt; Doğa ve İnsan

9.1.13. Türkiye'de görülen iklim tiplerinin özellikleri hakkında çıkarımlarda bulunur.

Genel Beceriler: Bilgi Okuryazarlığı

Alan Becerileri: Coğrafi Sorgulama

Etkinlik İsmi	<b>TÜRKİYE'NİN İKLİMİ</b>	🕒 40 dk
Amacı	Türkiye'de görülen iklim tiplerinin etkileriyle ilgili çıkarım yapabilmek.	👥 Grup

**Öğretmene not:**

Öğrenciler gruplara ayrılır. Grupların soruları iş birliği ile cevaplamaları istenir. Grupların yanıtları grup sözcüleri tarafından sınıfa sunulur. Bu yanıtlar da tartışılır. Etkinlik sonunda tüm öğrencilerin üzerinde uzlaştıkları ürün panoya asılır.

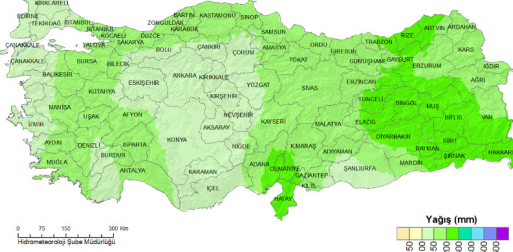
Yönerge

**Aşağıdaki soruları sıcaklık ve yağış grafikleri ile haritaları inceleyerek yanıtlayınız.**

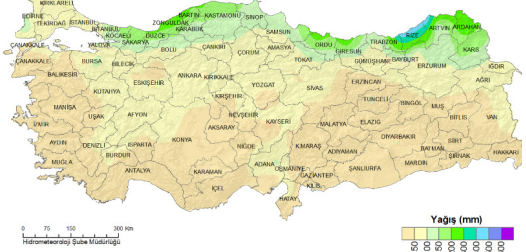
Bir merkezde uzun yıllar boyunca ölçülen sıcaklık ve yağış değerlerinden o yere ait sıcaklık ve yağış grafiği elde edilir. Aşağıda 6 merkeze ait olan sıcaklık ve yağış grafikleri, Türkiye'de mevsimlere göre yağış haritaları ve Türkiye ocak ve temmuz ayı sıcaklık ortalamaları haritaları verilmiştir.



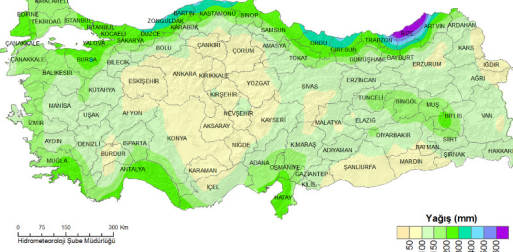
İlkbahar Mevsimi Ortalama Yağış



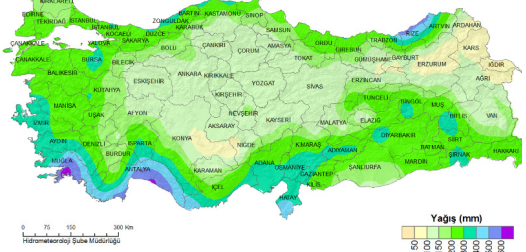
Yaz Mevsimi Ortalama Yağış



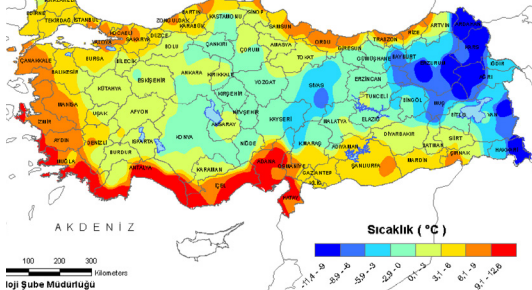
Sonbahar Mevsimi Ortalama Yağış



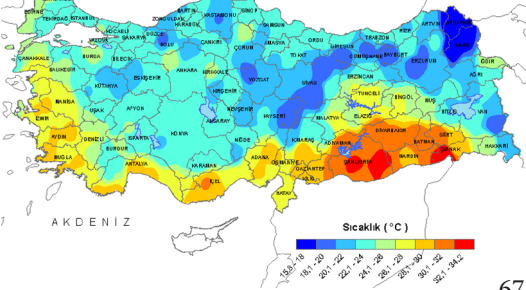
Kış Mevsimi Ortalama Yağış



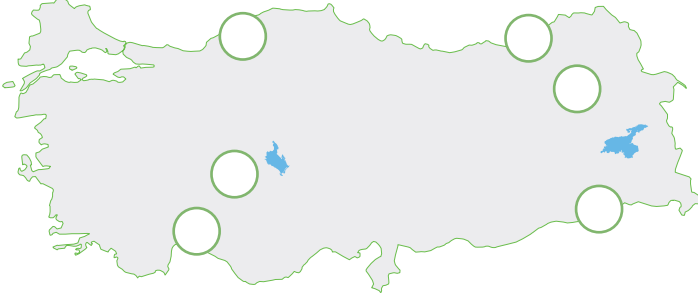
Ocak Ayı Ortalama Sıcaklık



Temmuz Ayı Ortalama Sıcaklık



1. Sıcaklık ve yağış haritalarından yararlanarak numaralandırılan grafikleri haritada gösterilen konularla ilişkilendiriniz. Grafiklerin hangi iklim tipine ait olduğunu belirleyerek ilgili kısma yazınız.



İklim Tipi	
1	.....
2	.....
3	.....
4	.....
5	.....
6	.....

2. Sıcaklık ve yağış grafikleri verilen noktalardan yağış rejimleri düzenli olanları belirtiniz.

---



---

3. Kış aylarında don olayının yaşanma ihtimali olan merkezler hangileridir? Belirtiniz.

---

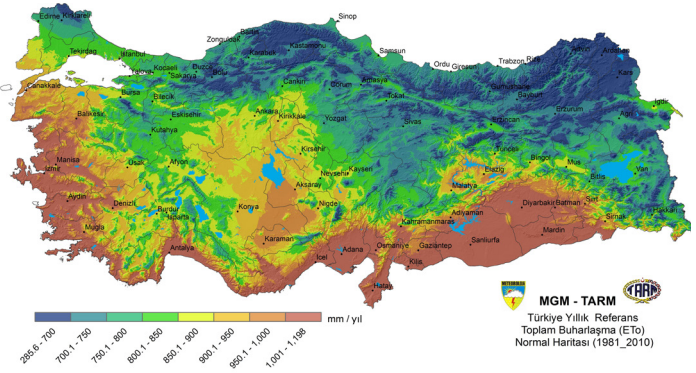


---



---

4. Yanda verilen harita yıl içerisinde Türkiye'de bitkiler ve toprak yüzeyinden buharlaşma ve terleme yoluyla kaybolan su miktarını göstermektedir. Özellikle buharlaşma miktarının yıllık toplam yağıştan fazla olan bölgelerde tarımsal ürünlerin ihtiyaç duyduğu suyun karşılanması için su yönetimi çok titizlikle yapılmalıdır.



Buna göre grafikleri verilen alanlardan hangisinde su yönetiminin özenle yapılması kritik önem arz etmektedir? Haritaları karşılaştırınız. Elde edilen bilgileri tartışarak yorumlarınızı yazınız.

---



---



---



---

5. Sıcaklık ve yağış grafikleri verilen 1 ve 4 numaralı alanların ocak ayı ortalama sıcaklık değerleri sıcaklık-enlem ilişkisi ile açıklanabilir mi? Tartışarak yorumlarınızı yazınız.

---



---



---

6. Sıcaklık ve yağış grafikleri verilen 2 ve 5 numaralı alanların ocak ayı ortalama sıcaklık değerleri sıcaklık-enlem ilişkisi ile açıklanabilir mi? Neden?

---



---



---

