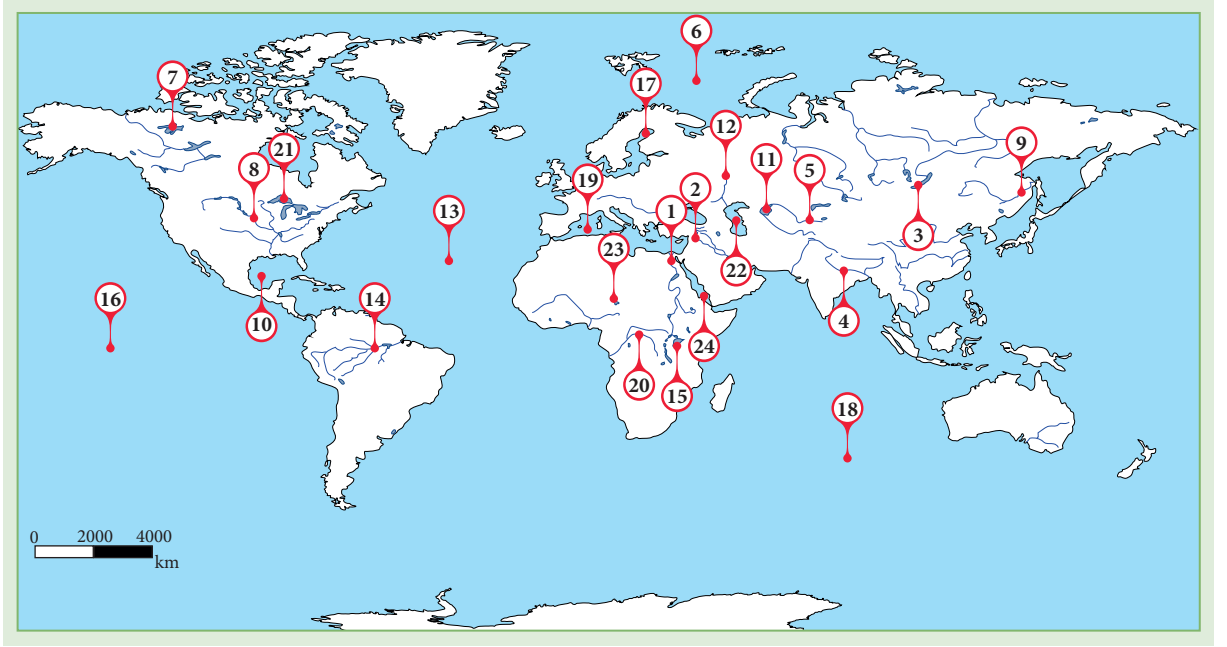


1. ÜNİTE > Doğal Sistemler Kazanım 10.1.9: Yeryüzündeki su varlıklarını özelliklerine göre sınıflandırır.

Genel Beceriler: Bilgi Okuryazarlığı Alan Becerileri: Coğrafi Sorgulama, Harita Becerisi

Etkinlik İsmi	SULAR	🕒 20 dk.
Amacı	Yeryüzündeki su varlıklarını özelliklerine göre sınıflandırabilme.	👤 Bireysel
Gerekli Materyal: Atlas		

1. Yönerge **Aşağıda verilen haritadan ve atlasınızdan yararlanarak soruları cevaplayınız.**



1. Haritada numaralandırılmış şekilde verilen alanlarla tablodaki su kütlelerini eşleştiriniz.

...	Mississippi Nehri	...	Büyük Okyanus	...	Superior Gölü	...	Akdeniz
...	Büyük Ayı Gölü	...	Nil Nehri	...	Kuzey Buz Denizi	...	Amazon Nehri
...	Kongo Nehri	...	Viktoria Gölü	...	Sir Derya Nehri	...	Kızıldeniz
...	Baykal Gölü	...	Baltık Körfezi	...	Çad Gölü	...	Hint Okyanusu
...	Hazar Gölü	...	Volga Nehri	...	Fırat Nehri	...	Aral Gölü
...	Ganj Nehri	...	Atlas Okyanusu	...	Meksika Körfezi	...	Sarı Irmak



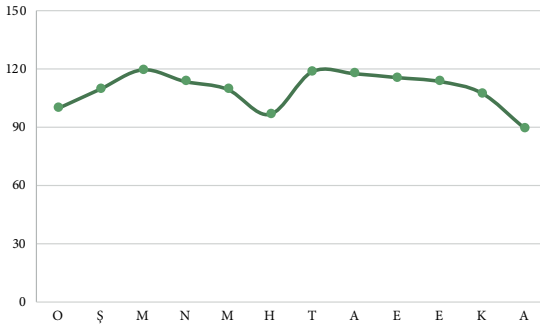
2. Harita üzerinde belirli numaralarla gösterilen gölleri oluşum türlerine, kimyasal ve havza özelliklerine göre sınıflandırınız.

Göl	Oluşum Türü	Kimyasal Özelliği	Havza Özelliği
Superior			
Büyük Ayı			
Çad			
Hazar			
Aral			
Viktoria			
Baykal			

2. Yönerge *Haritada rakamlarla gösterilen akarsulardan ve aşağıda verilen akarsu grafiklerinden yararlanarak soruları cevaplayınız.*

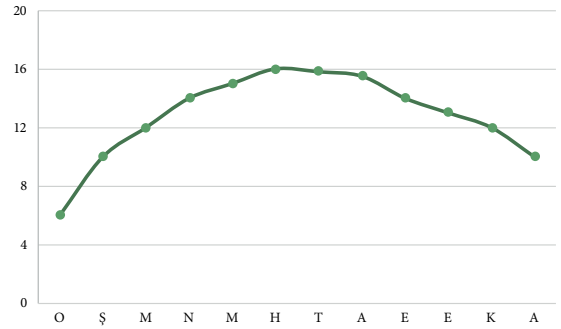
1. Aşağıda verilen akarsu grafiklerini rejimlerine göre sınıflandırarak haritadaki akarsularla eşleştiriniz.

(bin m³/saniye)



_____ rejimli

(bin m³/saniye)



_____ rejimli

2. Grafikteki verilen akarsuların rejimlerinin farklılaşmasında hangi faktörler etkili olmaktadır?

